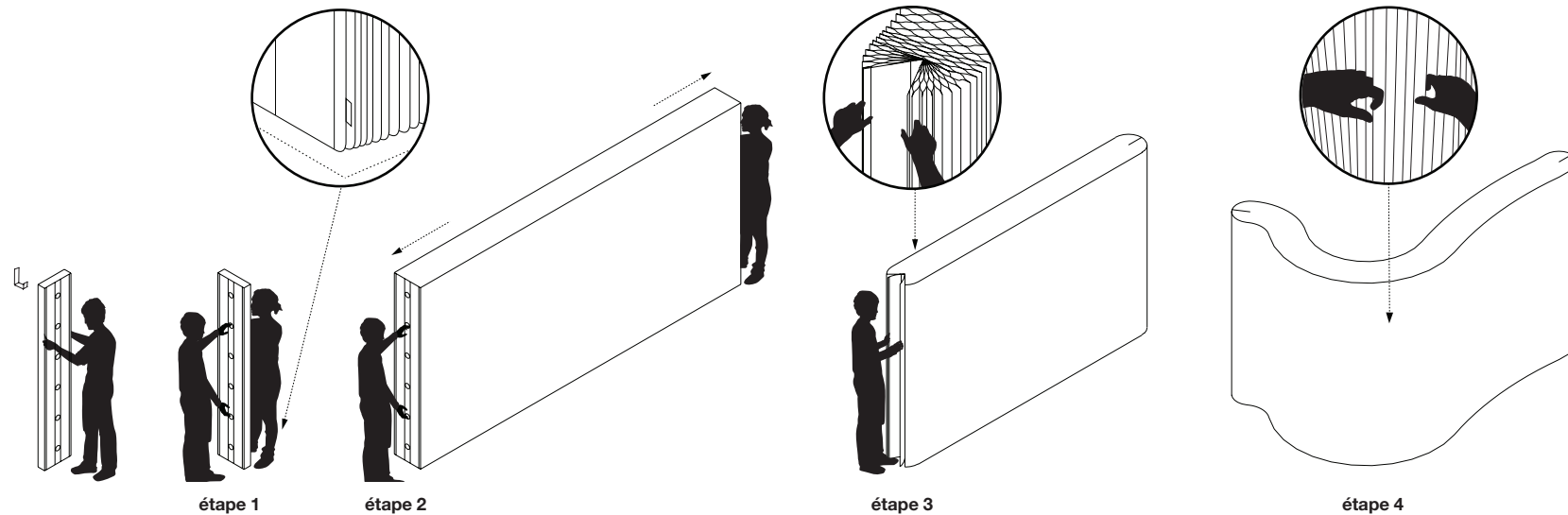


# softwall · guide d'utilisation



## installation

**étape 1:** Assurez-vous que le sol est plat, propre et sec avant de configurer softwall. Positionnez softwall avec le bord arrondi en bas. Avec une personne à chaque extrémité du softwall, tenez fermement les poignées trouées circulaires.

**étape 2:** Dépliez softwall. Tirez jusqu'à sentir une forte tension créée par la personne en face de vous, puis maintenez softwall dans cette position pendant une minute. Lorsque vous ouvrez softwall, soulevez les extrémités de la cloison de 3 cm (1 po) du sol. Si softwall ne reste pas ouvert à la longueur souhaitée (longueur maximale de 4,5 m (15 ')), répétez le processus d'étirement. Remarque: softwall en papier utilise un matériau plus rigide et nécessite un étirement supplémentaire.

**étape 3:** Pliez chaque panneau terminal externe (partie magnétique) verticalement sur lui-même, comme indiqué sur le schéma ci-dessus. Cela permet de stabiliser le softwall de manière à ce qu'il reste debout. Vous pouvez également connecter les panneaux d'extrémité magnétiques d'un softwall à ceux d'un softwall adjacent pour créer des étendues plus longues, ou le connecter à d'autres surfaces en acier. Veuillez demander à molo à propos de l'accessoire en bande d'acier qui peut servir de point d'ancrage pour les softwalls.

**étape 4:** Pour réorganiser la position / la forme du softwall, maintenez les extrémités entre vos jointures des doigts, soulevez doucement et tirez pour mettre en place. Il est préférable de tirer sur softwall que de pousser dans la position souhaitée, car cela peut écraser et adoucir les extrémités situées au bas du mur. Vous pouvez disposer softwall dans n'importe quelle position en tenant la poignée en feutre optionnelle ou l'utiliser pour ouvrir et fermer softwall comme une porte.

## utilisation + entretien

- softwall + softblock en textile sont résistants à l'eau, aux déchirures et aux UV (ne se décolorent pas au soleil).
- softwall + softblock en papier kraft ne conviennent pas aux environnements humides ou mouillés.
- Lorsque vous nettoyez les sols, rangez softwall contre le mur pour éviter d'endommager / de salir la base. Pour une récupération facile et en toute sécurité, accrochez des softwalls de 1830mm et 2440mm au sixième trou à partir du bas. Pour une touche sculpturale, les panneaux d'extrémité magnétiques peuvent fermer le crochet pour former une demi-colonne.
- Les lingettes pour bébé conviennent parfaitement au nettoyage de textile softwall + softblock (ou tout chiffon non abrasif + de l'eau). S'il y a une tache persistante sur la cloison souple en textile, essayez "Gomme Magique de Mr. Propre". Utilisez avec précaution car ils peuvent abraser le tissu.
- textile softwall + softblock sont fabriqués dans un matériau antistatique qui n'attire pas la poussière. En comprimant puis en étirant softwall + softblock, l'air passera à travers les cellules, soufflant la poussière accumulée à l'intérieur.
- softwall + softblock bénéficieront d'une fermeture périodique et d'être laissés dans leur état compressé pendant quelques jours afin de reprendre leur mémoire de forme.
- Il est possible de réparer de petites déchirures dans softwall, veuillez demander des détails.
- softwall + softblock sont destinés à une longue vie utile. Néanmoins, ils sont fabriqués avec un matériau recyclable à 100% (il suffit de retirer les panneaux d'extrémité magnétiques). softwall en textile est composée à 100% de polyéthylène et est dans le tri 2 du recyclage.